



Commune historique de la commune nouvelle d'Aime la Plagne

Règlement graphique
Aime Bourg

REVISION GENERALE approuvée le 30 juin 2017	
Modifications	Approbation
Modification n° 1	20 Juin 2018
Modification n° 1	20 Juin 2018

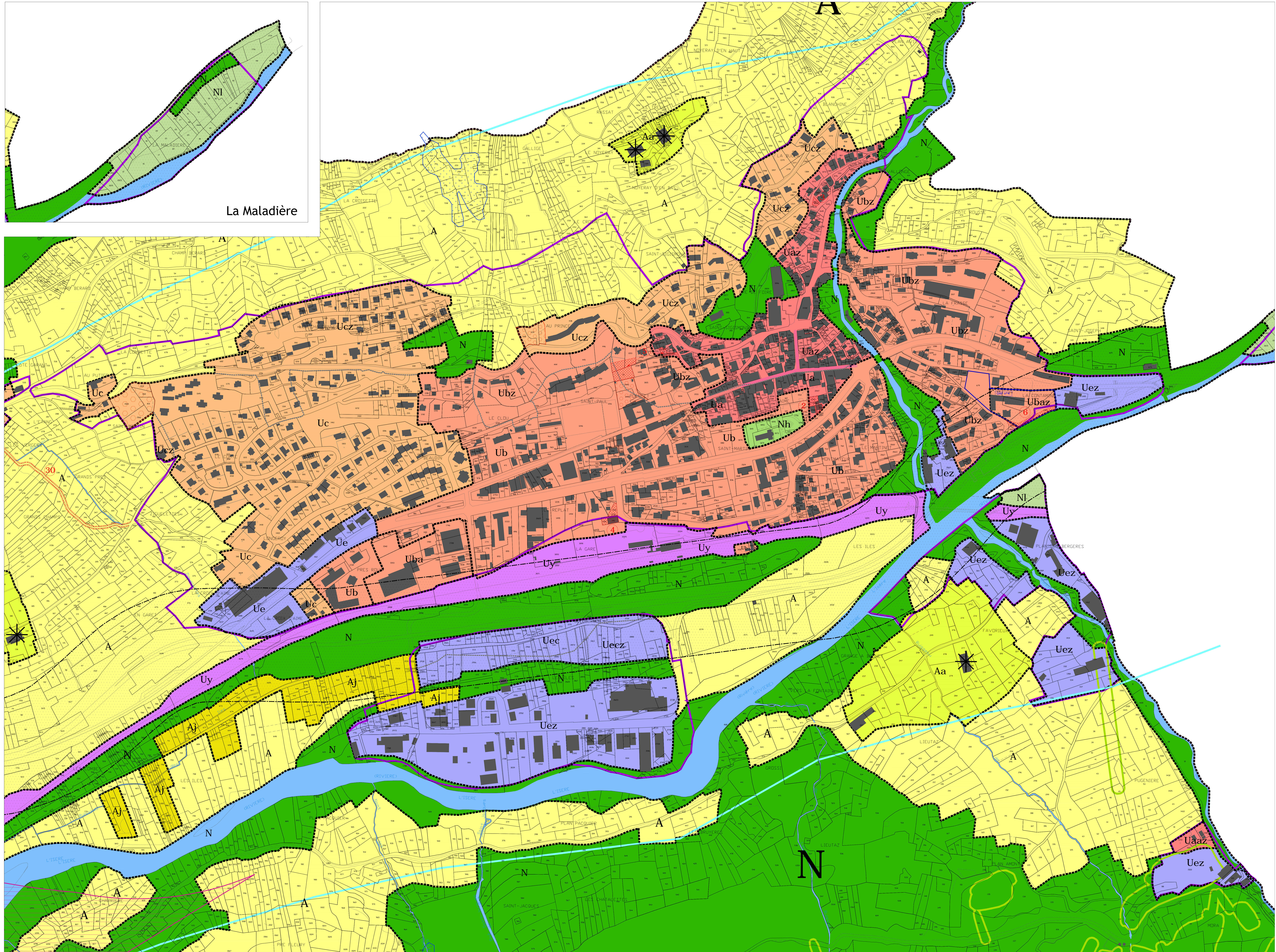
fond : Cadastre DGFiP 2016 - données extraites du RIS 73-74

Plan 4.2.2 N 1/2 000e

Légende

- Zones Urbaines**
- Zone correspondante au tissu urbain ancien du centre-bourg
 - Zone correspondante au tissu urbain ancien des villages et hameaux
 - Zone correspondante aux zones de croissance et de densité
 - Zone d'extension dense regroupant habit., commerces, services, et équipements urbains
 - Secteur en bordure de rue fermée
 - Zone d'extension de densité moyenne à vocations principales d'habitat
 - Zone destinée à accueillir des activités artisanales, industrielles, ou tertiaires
 - Zone correspondante à la réaffectation des Combes
 - Zone correspondante au pôle d'activités économiques de Plan-Cour
 - Zone correspondante aux activités commerciales et de loisirs des îles
 - Zone destinée à l'habitat touristique, résidentiel et les activités touristiques de Plagne Area 2007 et du secteur du Centre
 - Zone destinée à l'habitat touristique, résidentiel et les activités touristiques de Montabert
 - Zone réservée au service public ferroviaire
- Zones A Urbaniser**
- Zone d'urbanisation future étendue
 - Zone d'urbanisation future destinée à accueillir des extensions à vocations principales d'habitat
 - Zone d'urbanisation future destinée à accueillir des extensions de densité moyenne à vocations principales d'habitat
 - Zone d'urbanisation future destinée à accueillir des activités artisanales ou tertiaires
- Zones Agricoles**
- Zone agricole
 - Zone de cultures et installations agricoles ou horticoles
 - Zone correspondante aux activités artisanales liées à l'artisanat
 - Zone correspondante aux activités artisanales liées à l'artisanat
 - Zone correspondante aux garages isolés de Malézet et Champ de la
 - Zone où peuvent être réalisés des parkings et des voies de circulation
 - Zone ayant vocation à accueillir des jardins individuels en lieu collectif affectés
 - Zone correspondante au hameau de Montgibert
 - Zone correspondante au hameau de Parguelon
 - Zone correspondante aux restaurants d'altitude
 - Zone correspondante aux restaurants d'altitude de Parguelon
 - Zone correspondante au domaine skiable ou aux activités liées aux travaux relatifs aux remontées mécaniques et aux pistes
- Zones Naturelles et Forestières**
- Zone relative à la préservation
 - Zone de rétro-évaluation des richesses du sol et sous-sol, par réévaluation des modalités de l'usage
 - Zone correspondante au site de la chapelle Saint Martin et de la Chapelle Sainte Eustache, à préserver
 - Zone accueillant des activités sportives et de loisirs
 - Zone correspondante au domaine skiable ou aux activités liées aux travaux relatifs aux remontées mécaniques et aux pistes
 - Zone correspondante au domaine skiable ou aux activités liées aux travaux relatifs aux remontées mécaniques et aux pistes
- Emplacements réservés :**

Index	Désignation de l'opération	Secteur	Surface en m²	Intensification	Zone de réaffectation
1	Équipement de voirie	Villedard	250	Commerce	A 1/2
2	Stabilisation d'habitat	Plan-Bourg	400	Commerce	Uz
3	Aménagement d'habitat	Plan-Bourg	120	Commerce	Uz
4	Logement social	Plan-Bourg	370	Commerce	Uz
5	Stabilisation d'habitat	Plan-Bourg	100	Commerce	Uz
6	Aménagement de voirie	Plan-Bourg	100	Commerce	Uz
7	Stabilisation d'habitat	Plan-Bourg	300	Commerce	Uz
8	Stabilisation d'habitat	Plan-Bourg	100	Commerce	Uz
9	Stabilisation d'habitat	Plan-Bourg	100	Commerce	Uz
10	Stabilisation d'habitat	Plan-Bourg	200	Commerce	Uz
11	Stabilisation d'habitat	Plan-Bourg	100	Commerce	Uz
12	Aménagement d'habitat	Plan-Bourg	40	Commerce	A 1/2
13	Voies de desserrement agricole	L'Isère	200	Commerce	Uz
14	Équipement sportif	Plan-Bourg	200	Commerce	A
15	Stabilisation d'habitat	L'Isère	1200	Commerce	A
16	Extension de voirie de la zone de la gare	L'Isère	800	Commerce	Uz
17	Stabilisation d'habitat	Plan-Bourg	400	Commerce	Uz
18	Stabilisation d'habitat	Plan-Bourg	200	Commerce	Uz
19	Stabilisation d'habitat	Plan-Bourg	100	Commerce	Uz
20	Stabilisation d'habitat	Plan-Bourg	100	Commerce	Uz
21	Stabilisation d'habitat	Plan-Bourg	100	Commerce	Uz
22	Aménagement voirie et site de réaffectation	Plan-Bourg	100	Commerce	Uz
23	Stabilisation d'habitat	Plan-Bourg	100	Commerce	Uz
24	Stabilisation d'habitat	Plan-Bourg	100	Commerce	Uz
25	Stabilisation d'habitat	Plan-Bourg	100	Commerce	Uz
26	Stabilisation d'habitat	Plan-Bourg	100	Commerce	Uz
27	Plan de réaffectation pour logement	Plan-Bourg	100	Commerce	A
28	Stabilisation d'habitat	Plan-Bourg	100	Commerce	Uz
29	Stabilisation d'habitat	Plan-Bourg	100	Commerce	Uz
30	Stabilisation d'habitat	Plan-Bourg	100	Commerce	Uz



La Maladière