

	PRINCIPALES ACTIONS A MENER		Fiche 2.03 f
	LIEUX HEBERGEMENT		Page 1/2
			PCS V.2024

SALLES COMMUNALES

SALLE DES FETES D'AIME (273 pers. maxi)

- Exposé au risque de : nucléaire, barrage, TMD
- Clés disponibles à l'accueil de la mairie ou aux Services Tech (astreinte : 06.13.82.90.77)
- 45 tables et 175 chaises
- Ouverture eau : toujours ouverte
- Ouverture électricité : toujours en tension
- Ouverture chauffage : A côté du bar
- Cuisine, frigo, plaque électrique

SALLE DES FETES VILLETTE (167 pers. maxi)

- Exposé au risque de : nucléaire
- Clés disponibles : boîte à clés code **2853 B** ou Services Tech (astreinte : 06.13.82.90.77)
- 40 tables et 125 chaises
- Ouverture eau : toujours ouverte
- Ouverture électricité : toujours en tension (derrière le bar)
- Ouverture chauffage : A côté des WC
- Cuisine, frigo, plaque électrique

SALLE DES FETES TESSENS (50 pers. maxi)

- Exposé au risque de : nucléaire
- Clés disponibles : boîte à clés code **1785 B** ou Services Tech (astreinte : 06.13.82.90.77)
- 18 tables et 48 chaises
- Ouverture eau : toujours ouverte
- Ouverture électricité : toujours en tension
- Ouverture chauffage : toujours en tension (l'hiver)
- Cuisine, frigo, plaque électrique

SALLE DES FETES DE LONGEFOY (168 pers. maxi)

- Exposé au risque de : nucléaire
- Clés disponibles : boîte à clés code **4796 A** ou Services Tech (astreinte : 06.13.82.90.77)
- 35 tables et 150 chaises
- Ouverture eau : toujours ouverte
- Ouverture électricité : toujours en tension
- Ouverture chauffage : chaufferie coté garage communal
- Cuisine, frigo, plaque électrique

SALLE POLYVALENTE L'ALTO (442 pers. maxi)

- Exposé au risque de : nucléaire
- Clés disponibles aux services techniques (astreinte : 06.13.82.90.77)
- 50 tables et 300 chaises
- Ouverture eau : toujours ouverte
- Ouverture électricité : toujours en tension
- Ouverture chauffage : toujours chauffé en hiver
- Cuisine, frigo, plaque électrique

SALLE MONT SAINT SAUVEUR AIME 2000 (155 pers. maxi)

- Exposé au risque de : nucléaire
- Clés disponibles aux services techniques (astreinte : 06.13.82.90.77)
- 15 tables et 100 chaises
- Ouverture eau : toujours ouverte
- Ouverture électricité : toujours en tension
- Ouverture chauffage : armoire dans la salle
- Cuisine : non

	PRINCIPALES ACTIONS A MENER		Fiche 2.03 f
	LIEUX HEBERGEMENT		Page 2/2 PCS V.2024

SALLES COMMUNALES

SALLE DES FETES DE CENTRON (152 pers. maxi)

- Exposé au risque de : nucléaire, barrage, TMD
- Clés disponibles aux services techniques (astreinte : 06.13.82.90.77)
- 22 tables et 80 chaises
- Ouverture eau : toujours ouverte
- Ouverture électricité : toujours en tension
- Ouverture chauffage : réglage sur le coté des radiateurs
- Cuisine, frigo, plaque électrique

SALLE DES FETES DE MONTGIROD (93 pers. maxi)

- Exposé au risque de : nucléaire
- Clés disponibles aux services techniques (astreinte : 06.13.82.90.77)
- 15 Tables et 93 chaises
- Ouverture eau : toujours ouverte
- Ouverture électricité : toujours en tension
- Ouverture chauffage : en fonctionnement l'hiver (chaudière fuel)
- Cuisine, frigo, plaques

SALLE DES FETES DE GRANIER (165 pers. maxi)

- Exposé au risque de : nucléaire
- Clés disponibles aux services techniques (astreinte : 06.13.82.90.77)
- Tables et chaises pour 119 personnes
- Ouverture eau : toujours ouverte
- Ouverture électricité : toujours en tension
- Ouverture chauffage : en face de la porte d'entrée
- Cuisine, frigo

SALLE INTERCOMMUNALE

GYMNASE D'AIME (288 pers. maxi)

- Exposé au risque de : nucléaire, barrage
- Badge disponible en mairie salle PCS ou COVA 04.79.55.40.27
- Douches + sanitaires
- Ouverture eau : toujours ouverte
- Ouverture électricité : toujours en tension
- Ouverture chauffage : voir notice utilisation du gymnase
- Cuisine : frigo

HEBERGEMENT CHEZ LOUEURS OU PARTICULIERS

- ★ Faire le point sur le nombre de personnes à héberger.
- ★ Contacter les habitants de la commune, hors zone à risque, pour leur demander combien de personnes ils peuvent héberger et si ils peuvent les véhiculer.
- ★ Organiser le transfert des personnes qui ne peuvent être véhiculés par leur hébergeur avec la cellule terrain.
- ★ Assurer l'hébergement des personnes n'ayant pas pu être logées chez un hébergeur.
- ★ Tenir à jour la fiche des personnes hébergées en indiquant le lieu de leur hébergement.



GYMNASE

Notice d'utilisation du bâtiment A remettre à utilisateur responsable

Numéros utiles :

- Services techniques CoVa (prioritaire) : 04.79.55.46.85
- Service PATRIMOINE : 04.79.55.46.81
- Astreinte technique CoVa : 06.46.23.50.86 (en weekend)

NOTA :

- **Au moment de la mise en place d'une convention de mise à disposition, les bénéficiaires doivent impérativement être formés à l'utilisation de la CoVa.**
- **Chaque directeur d'établissement ou président d'association est responsable des agents dont il a la responsabilité ou de la tenir à leur disposition.**

Version	Date	Objet de la modification
1.1	17/03/2016	- Version initiale
1.2	02/12/2016	Fermeture des portes coupe-feu
1.3	16/03/2017	Commande d'éclairage de la salle

Fonctionnement technique du BATIMENT

Effectifs

Les effectifs maximums autorisés sont les suivants :

- Effectif maximal du bâtiment autorisé **515** personnes :
 - Niveau 2 : salle de boxe, sanitaires et gradins
 - Niveau 1 : Gymnase, rangements sous gradins, salle de gymnastique
 - Niveau 0 : Vestiaires, salle de judo, salle de danse, salle de yoga, chaufferie

Chaque association ou professeur du collège est chargé du respect de la réglementation en matière de sécurité. L'usage des locaux sous sa responsabilité.

Régulation chauffage

- Salle de danse : mise en marche manuel de l'aérotherme dans le couloir sur le coffret





Coffret de mise en route aérotherme SALL

- Salle de gymnastique : le chauffage de la salle de gymnastiques de la Cova
- Hall des sports : mise en marche des aérothermes. Le l'aérotherme (1 par aérotherme).



Aérotherme hall des sports... / Coffret de mise en route

- Vestiaires : chauffage par radiateur à commande individuelle

Accès au bâtiment

Un système de gestion centralisée d'accès est mis en place.



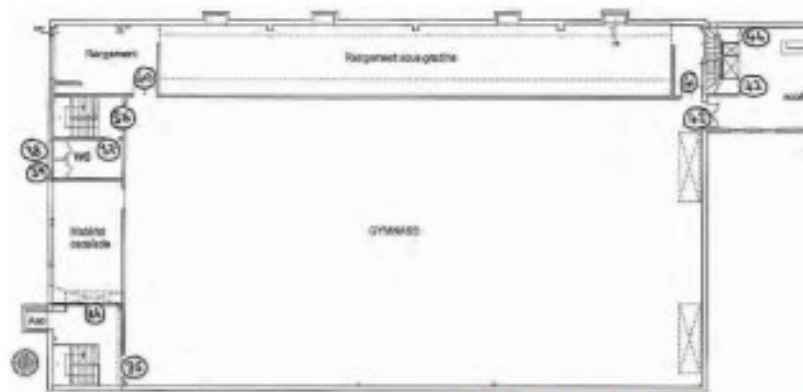


Schéma de l'installation au

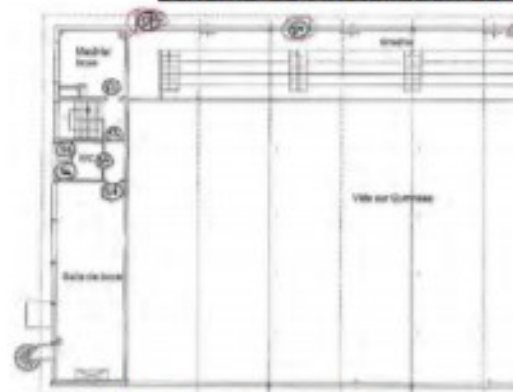


Schéma de l'installation au niveau

Les portes équipées d'un contrôle d'accès sont la porte du RI donnant sur le bar, la porte de la salle de musculation. (Voir

Les autres portes donnant sur l'extérieur seront équipé d'un

Notice explicative d'utilisation :

Des voyants vous indiquent l'état de la porte
Voyant **vert** accès libre (pas besoin badger)

Voyant **rouge**



Vos droits d'accès sont programmés selon des jours et des horaires q

Il y a deux lecteurs sur chaque porte. Un lecteur extérieur, un lecteur in
mode de fonctionnement de la porte :

- Pour ouvrir, présenter votre badge, l'accès est autorisé la **porte reste**
lecteur et clignote **vert** sur la porte
- Pour fermer, badger 2 fois sur un lecteur. Le voyant **rouge** est allum

**A chaque fin de séance bien vérifier si les portes d'accès au g
sorties de secours.**

Nettoyage

Les services de la CoVa réalisent le ménage courant des locaux

Chaque responsable d'activité est également chargé de rest
normal eu égard à l'usage qu'il en fait. Les nettoyages résult
susceptibles d'être refacturées aux usagers indécents.

Stockage

Il est interdit de stocker du matériel en dehors des pièces dési

Fermeture des portes coupes feux sous les gradins

Pour fermer les portes asservies sous les gradins, appuyez su
portes rouge coupe-feu. Lorsque vous appuyez sur l'un des d
côté des gradins se ferment.



Commandes d'éclairage de la halle des sports



Boitier de commande d'éclairage de la halle

La mise en route de l'éclairage de la halle des sports est **automatique** (détection de mouvements) ; il en est de même pour l'extinction (absence de mouvements dans la salle).

Le boîtier de commande se trouve sous les gradins après la porte d'entrée.

Légende du boîtier:

- 1 : mode éclairage « entraînement et scolaire » ; mode de base
- 2 : passage au mode éclairage « compétition »
- 3 : extinction générale *
- 4 : coupure forcée de l'éclairage des terrains *
- 5 : commande de l'éclairage des gradins (**attention, l'extinction par défaut, elle doit donc rester éteinte**)

**nota : sauf cas particuliers, (effets scéniques ou autres), les commandes ne doivent pas être actionnées dans le cadre d'une utilisation courante !*

Eclairage du mur d'escalade :

La commande se trouve sous les gradins après la porte coupée. Il suffit simplement de tourner la clé. Il faudra bien penser à couper l'éclairage après l'usage.



Extincteur eau 6l



Extincteur CO2 2Kg

Robinet d'incendie armé : vous avez à votre disposition des étages vers ascenseur PMR



Alarme incendie

Le gymnase est équipé d'une centrale incendie. L'alarme se sur un des déclencheurs manuels.



Déclencheur manuel d'alarme

Ascenseur PMR

Que faire en cas de problème

Je constate un départ d'incendie

- 1- Je déclenche l'alarme incendie la plus proche par le dé
- 2- J'évacue mon groupe par une issue de secours vers ui
annexe 1
- 3- Je préviens les secours (18 ou 112)
- 4- Je contacte les services techniques de la CoVa

L'alarme incendie s'est déclenchée

- 1- J'évacue mon groupe par une issue de secours vers ui
annexe 01
- 2- J'effectue la levée de doute du bâtiment
- 3- Je préviens les secours (18 ou 112) en cas de départ
- 4- Je contacte les services techniques de la CoVa

Je constate un acte de vandalisme

En tenir informés les services techniques de la CoVa.

Pour tout autre problème ...

Contactez les services techniques de la CoVa.

Responsabilités

Chaque association, professeurs du collège ou autres interven
document à l'ensemble de ses équipes.

Chaque agent ou utilisateur est chargé du respect des consig

GYMNASE

Notice d'utilisation du bâtiment

Annexe 01

Annexe 01 : zones de regroupement sécurisé en cas d'alerte incendie

